

### Hostel Facility हॉस्टल सुविधा

संस्थान में छात्र/छात्राओं को अलग-अलग हॉस्टल की व्यवस्था है जिसमें मेस, मेडिकल सुविधा तथा इन्डोर गेज की भी व्यवस्था है। हॉस्टल में मनोरंजन हेतु रिक्रियेशन/रूम (मनोरंजनमय) तथा रीडिंग रूम उपलब्ध है, साथ ही खाने-पीने की व्यवस्था उचित दरों पर उपलब्ध है।



### Transportation Facility (आने-जाने के साधन तथा सुविधा)

संस्थान में दूर-दराज से आने वाले विद्यार्थियों तथा फेकल्टी/मेम्बर्स के लिए बस-फेसिलिटी उपलब्ध है। बस/फेसिलिटी इलाहाबाद से संस्थान तक आने-जाने हेतु की गई है, आने-जाने के समय के संबंध में समय सीमा आदि के संबंध में बाद में सूचित किया जायेगा।



### Medical Facility चिकित्सा सुविधा



आज की महामारी को ध्यान में रखते हुए कॉलेज परिसर में 100 बेज का मल्टीस्पेशियलिटी हॉस्पिटल उपलब्ध है। जिसमें छात्रों के स्वास्थ्य सेवाओं के साथ स्वास्थ्य परीक्षण के लिए 24 घंटे चिकित्सक उपलब्ध रहते हैं। साथ ही साथ सम्पूर्ण परिसर को विषाणु मुक्त बनाने के लिए विभिन्न प्रकार की अत्याधुनिक मशीनरी का प्रयोग किया जाता है।

[www.facebook.com/allahabadcollege](http://www.facebook.com/allahabadcollege)

[acem\\_edu@rediffmail.com](mailto:acem_edu@rediffmail.com)

[www.allahabadcollege.org](http://www.allahabadcollege.org)

Mob.: 9305103953, 9305103954, 9305103955

Toll Free No.: 1800-8892-127

## Scholarship

For General, OBC, SC/ST as per UP Government norms

राज्य सरकार की छात्रवृत्ति योजना जिससे कि बड़ी संख्या में संस्थान के छात्र एवं छात्राएँ, जिनके परिवार की वार्षिक आय 2,00,000/- (OBC/GEN/SC/ST) से कम है, इस योजना के लिये पात्र हैं।

### विशेष ध्यानाकर्षण

हमारे देश भारत में युवाओं में देशभक्ति कूट-कूट कर भरी हुई है। इस हेतु संस्थान में एनसीसी प्लाटून उपलब्ध है, जिसमें कोर्स के दौरान 'B' एवं 'C' सर्टिफिकेट प्राप्त कर सकते हैं एवं सीधे सैन्य सेवाओं में मात्र साक्षात्कार एवं शारीरिक दक्षता के बल पर प्रवेश पा सकते हैं। भारतीय सैन्य सेवाओं एवं अन्य केन्द्र/राज्य सरकारों नियुक्तियों में विशेष वरियता दी जाती है।



### Achievement



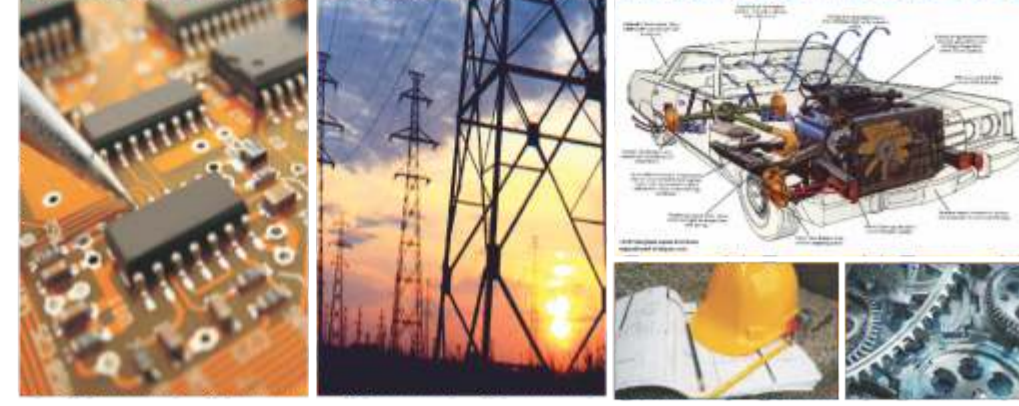
Designed & Printed at Pustak Offset, A.M. - 09835566700

## INFORMATION BROCHURE

# पॉलीटेक्निक

(डिप्लोमा इंजीनियरिंग)

अखिल भारतीय तकनीकी शिक्षा परिषद (A.I.C.T.E.) एवं शिक्षा विभाग अनुमोदित एवं प्रमाणित शिक्षा परिषद उ.प्र. लखनऊ द्वारा प्रमाणित



ACCELERATE YOUR FUTURE

- Computer Sci. And Engg.
- Civil Engg.
- Mechanical Engg. (Auto)
- Mechanical Engg. (Production)
- Electrical Engg.
- Electronics Engg.

BTEUP COLLEGE CODE 4450  
Joint Entrance Exam College Code 4050



Approved by AICTE, New Delhi & Affiliated to Board of Technical Education, Lucknow, UP

कैम्पस: N.H.-2 (G.T. Road, Allahabad-Kanpur Highway), अजुवा बाजार, कोशाम्बी, उत्तर प्रदेश  
For Queries 9305103953, 9305103954, 9305103955

## इलाहाबाद कॉलेज ऑफ इंजीनियरिंग एण्ड मैनेजमेंट

कैम्पस- N.H.-2 (इलाहाबाद कानपुर हाईवे), अजुवा बाजार, कोशाम्बी, उ.प्र.

**स्थिति** - उक्त पॉलिटेक्निक संस्थान N.H.-2 (इलाहाबाद कानपुर हाईवे के मध्य में) मेन रोड पर स्थित है। उक्त संस्थान इलाहाबाद कॉलेज ऑफ इंजीनियरिंग एण्ड मैनेजमेंट से जुड़ा है और जुलाई 2010 में स्थापित किया गया है।

**उद्देश्य** - यह संस्थान मुख्य रूप से शहरी नवयुवकों के साथ-साथ ग्रामीण क्षेत्र के नवयुवकों को भी तकनीकी शिक्षा की मुख्य धारा में शामिल करने के लिए खोला गया है।

**संस्थान** - निजी क्षेत्र में संस्थान को समस्त सुविधाओं से युक्त अपना एक भव्य भवन है जिसमें प्रशासनिक ब्लॉक, शिक्षण प्रशिक्षण ब्लॉक, आधुनिक कम्प्यूटर सेंटर, सुसज्जित लाइब्रेरी, फेकल्टी रूम, कॉमन रूम, तथा हॉस्टल निर्मित हैं। छात्र-छात्राओं के लिए स्वच्छ जल एवं मेस के साथ-साथ टॉक्लेट्स की व्यवस्था है।

तीन वर्षीय इंजीनियरिंग डिप्लोमा पाठ्यक्रम निम्नानुसार है :

SN	PROGRAMME	DURATION	ELIGIBILITY	SEATS
1	COMPUTER SCI. & ENGINEERING	3 YEARS	10TH PASSED WITH MATHS, SCIENCE & ENGLISH	60
2	ELECTRICAL ENGINEERING	3 YEARS	10TH PASSED WITH MATHS, SCIENCE & ENGLISH	120
3	MECHANICAL ENGINEERING (PROD.)	3 YEARS	10TH PASSED WITH MATHS, SCIENCE & ENGLISH	120
4	CIVIL ENGINEERING	3 YEARS	10TH PASSED WITH MATHS, SCIENCE & ENGLISH	120
5	ELECTRONICS ENGINEERING	3 YEARS	10TH PASSED WITH MATHS, SCIENCE & ENGLISH	60
6	MECHANICAL ENGINEERING (AUTO)	3 YEARS	10TH PASSED WITH MATHS, SCIENCE & ENGLISH	60

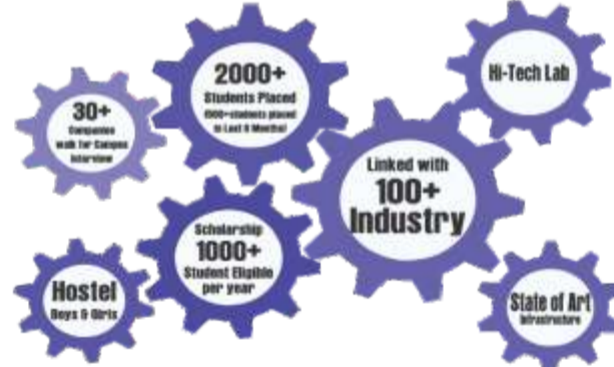
15 Acre Green Campus | 100 Bed Hospital in Campus | Hostel Boys & Girls | Wi-Fi Campus



BTEUP Code 4450  
JEECUP Code 4050

### Rank #1 in UP, Bihar & Jharkhand

Placement averages at 74% since 2004.



उद्योग में अपना तालमेल सुनिश्चित करने के लिए संस्थान की ओर से औद्योगिक भ्रमण एवं औद्योगिक ट्रेनिंग पर विशेष ध्यान दिया जाता है। इसमें खास तौर पर भारत के मलरतनों में शामिल उद्योग (एनटीपीसी, गेल, अनपरा पावर प्लांट, ऊँचाहार थर्मल प्लांट, बीपीसीएल, आईओसीएल, एल डेड टी) आदि शामिल हैं। तकनीकी शिक्षा में छात्रों के लिए उच्च मापदंड वाली अत्याधुनिक प्रयोगशालाओं की स्थापना एवं उसमें निरंतर सुधार करने के लिए क्षेत्र के शिक्षाविदों द्वारा नियमित जाँच एवं सुधार कार्यक्रम पर पूर्ण ध्यान केंद्रित किया जा रहा है, ताकि तकनीकी ज्ञान ग्रहण करने के बाद छात्र किसी भी क्षेत्र में बेहतर भविष्य निर्माण के लिए अग्रसर हो सकें।



Industry-linked Engineering Institute | AICTE | I.L.E.E.I.



### Academic Activities

